

Mise en place d'une GPO pour un raccourci vers GLPI sur le bureau des utilisateurs

ASSURMER

Montpellier, Occitanie, France

Maxence Martin-Parent

Ezequiel VARELA-MONTEIRO

Kévin BOULIER

SISR 1B



Version	Date version	Auteur	Validateur et date	Destinataires	Diffusion document	Nbr. de pages	Commentaires
1	23/05/24	VARELA MONTEIRO Ezequiel-junior	Aucun	Service DSI	Interne via Teams	10	Document entier

Table des matières

Introduction.....	3
Mise en place de la GPO.....	4
Forcer les ordinateurs clients à adopter la GPO.....	10

Introduction

Prérequis nécessaires à l'ajout d'un raccourci pour le support IT de GLPI via une GPO.

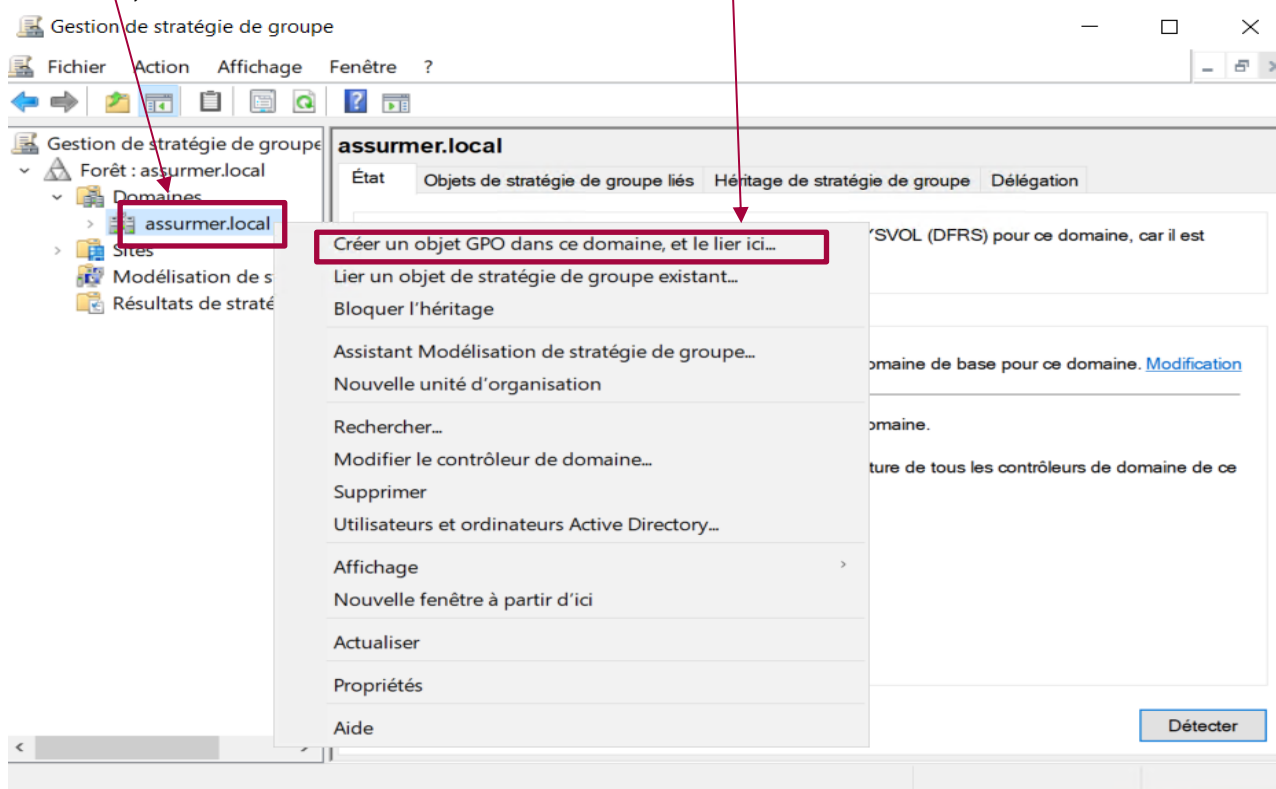
Pour ajouter un raccourci sur le bureau des utilisateurs via une GPO (Group Policy Object) dans un environnement Windows, il est nécessaire de respecter certains prérequis. Voici les principaux :

1. Infrastructure Active Directory :

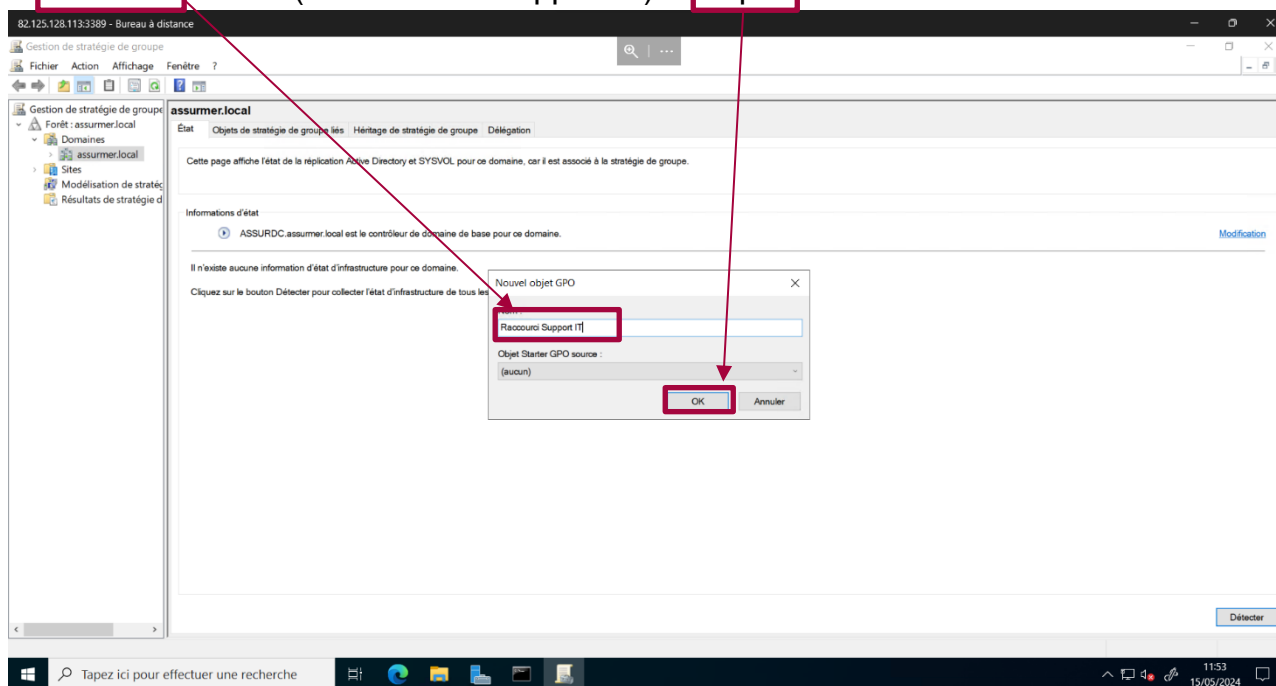
- Un domaine Active Directory fonctionnel.
- Les utilisateurs et les ordinateurs doivent être joints au domaine Active Directory.

Mise en place de la GPO

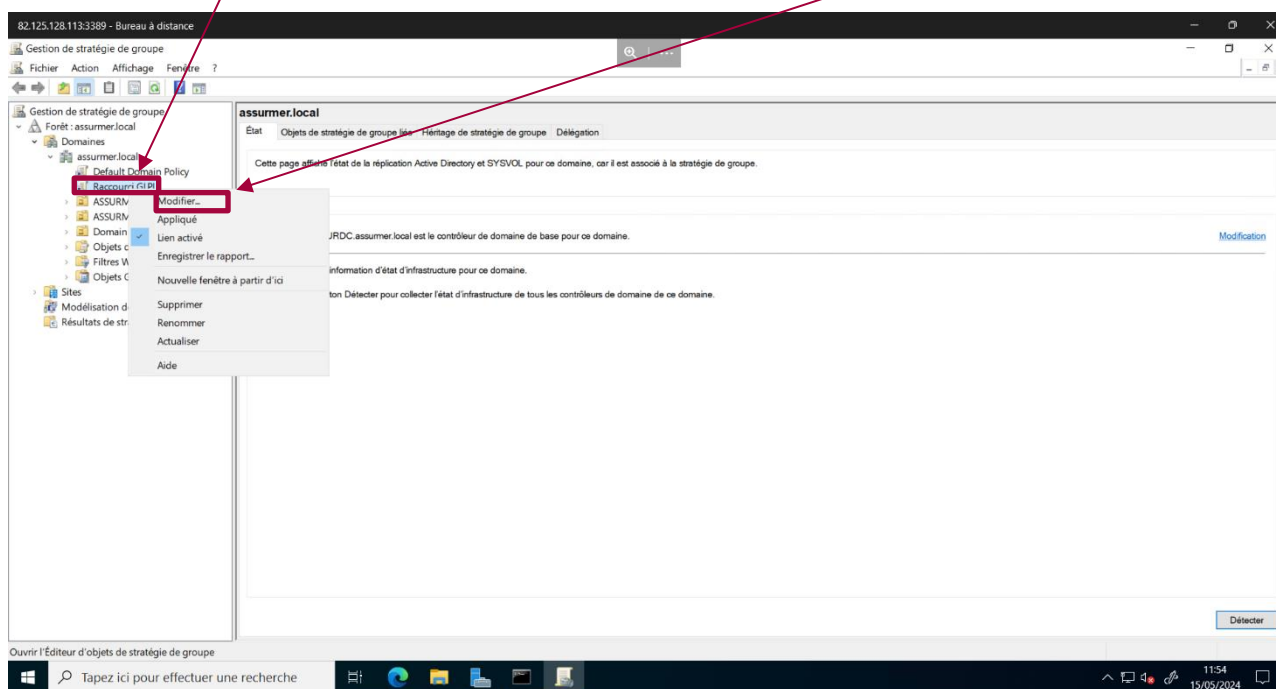
1. Sur le logiciel « Gestion des stratégies de groupe » du contrôleur de domaine, faites un **clic droit** sur le domaine qui nous intéresse et **cliquez sur** « Créer un objet GPO dans ce domaine, et le lier ici... »



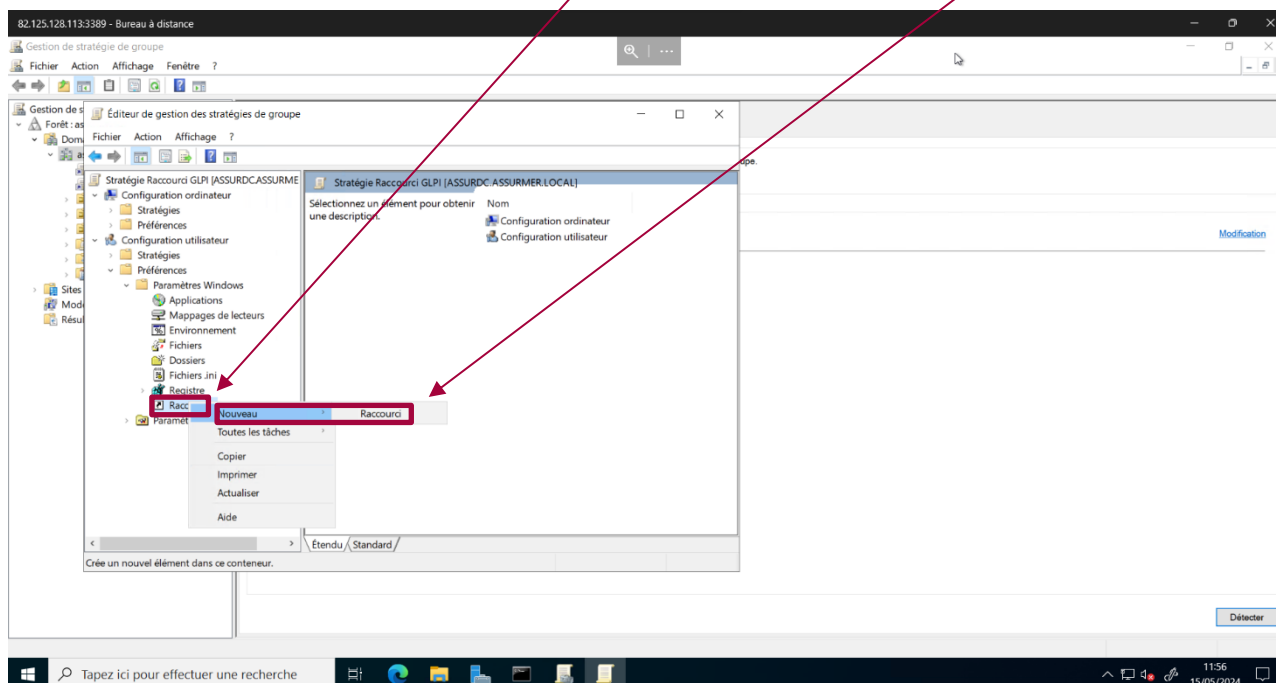
2. **Nommez** la GPO (ici Raccourci Support IT) et **cliquez** sur OK.



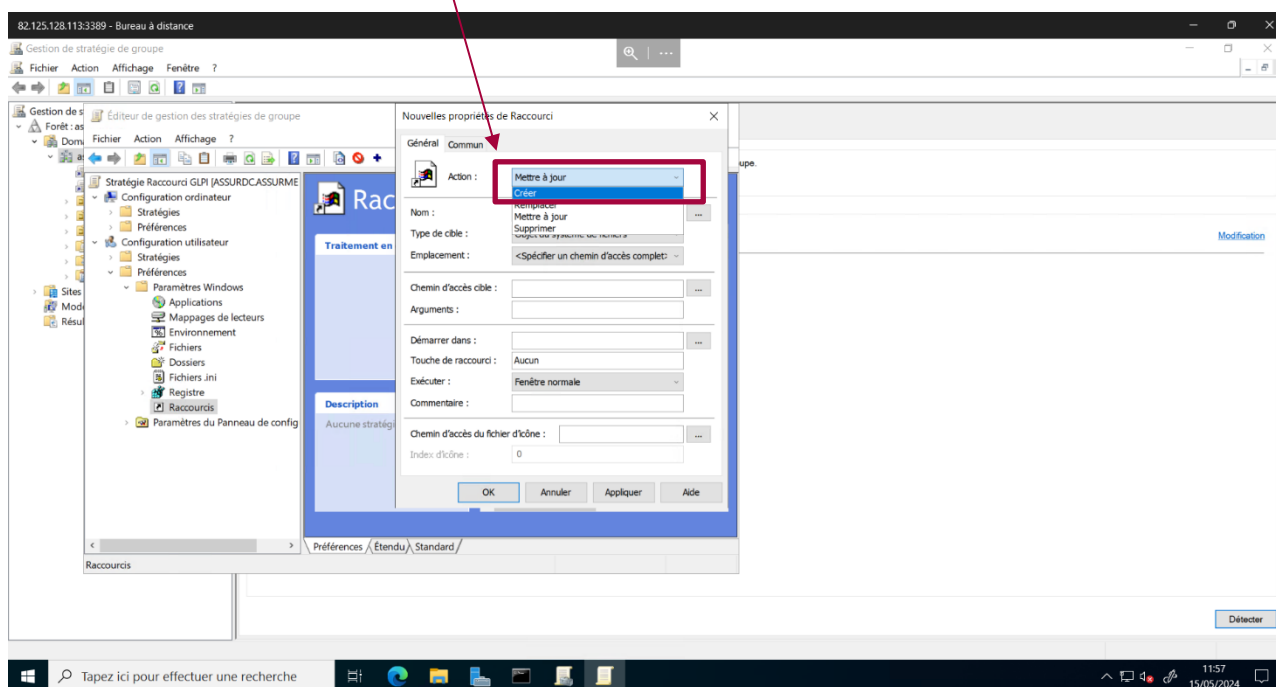
3. Faites un **Clic droit** sur la GPO que nous venons de créer et **cliquez** sur « modifier... »



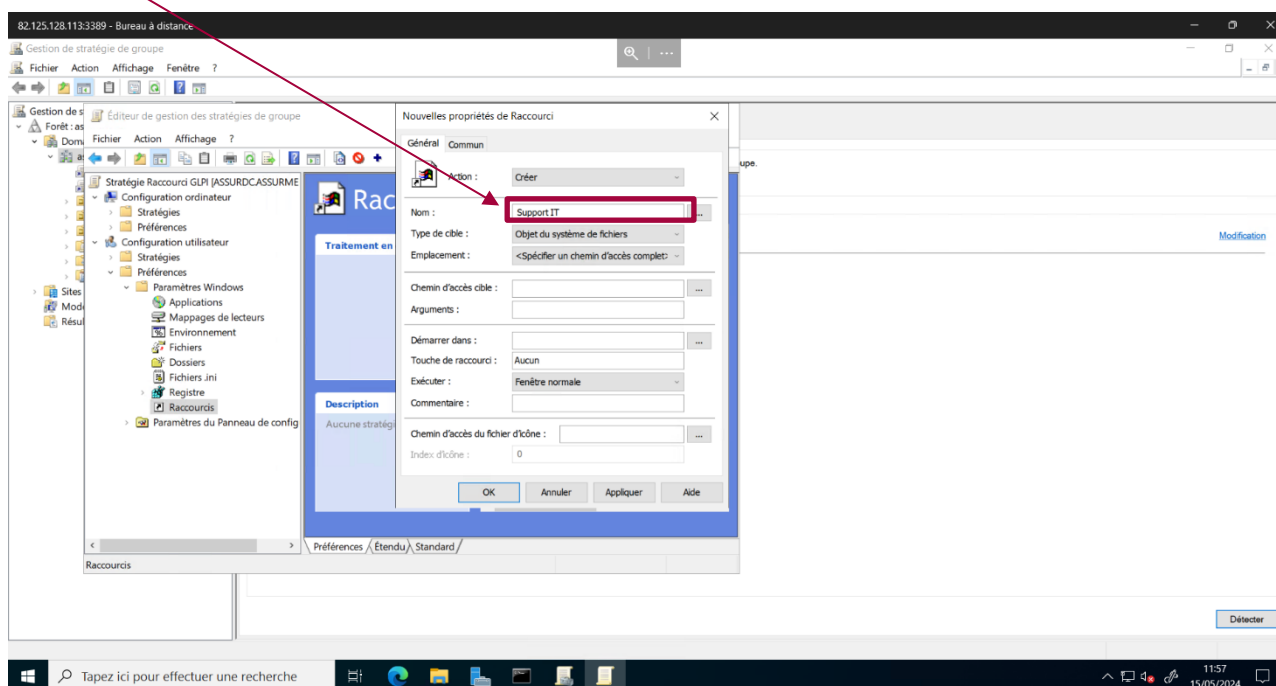
4. Une fois dans l'éditeur des GPO, faites un **clic droit** sur Raccourci et **cliquez** sur nouveau Raccourci



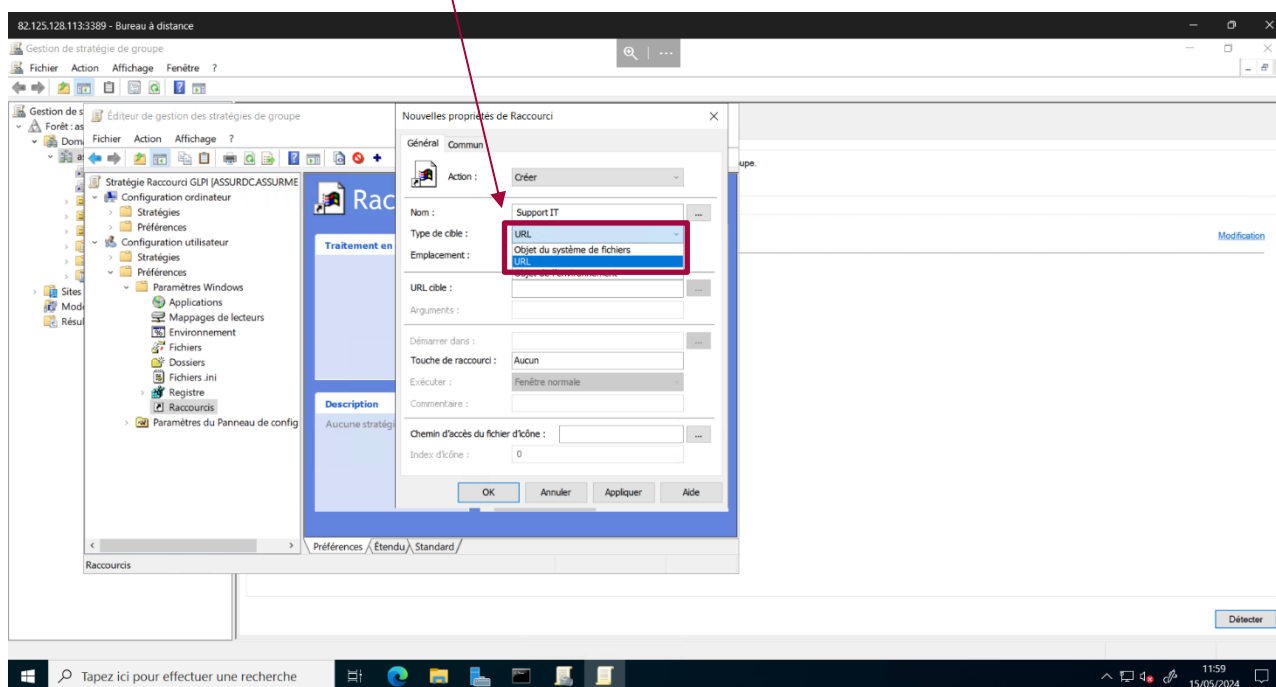
5. Dans la liste déroulante, Sélectionnez « Créer »



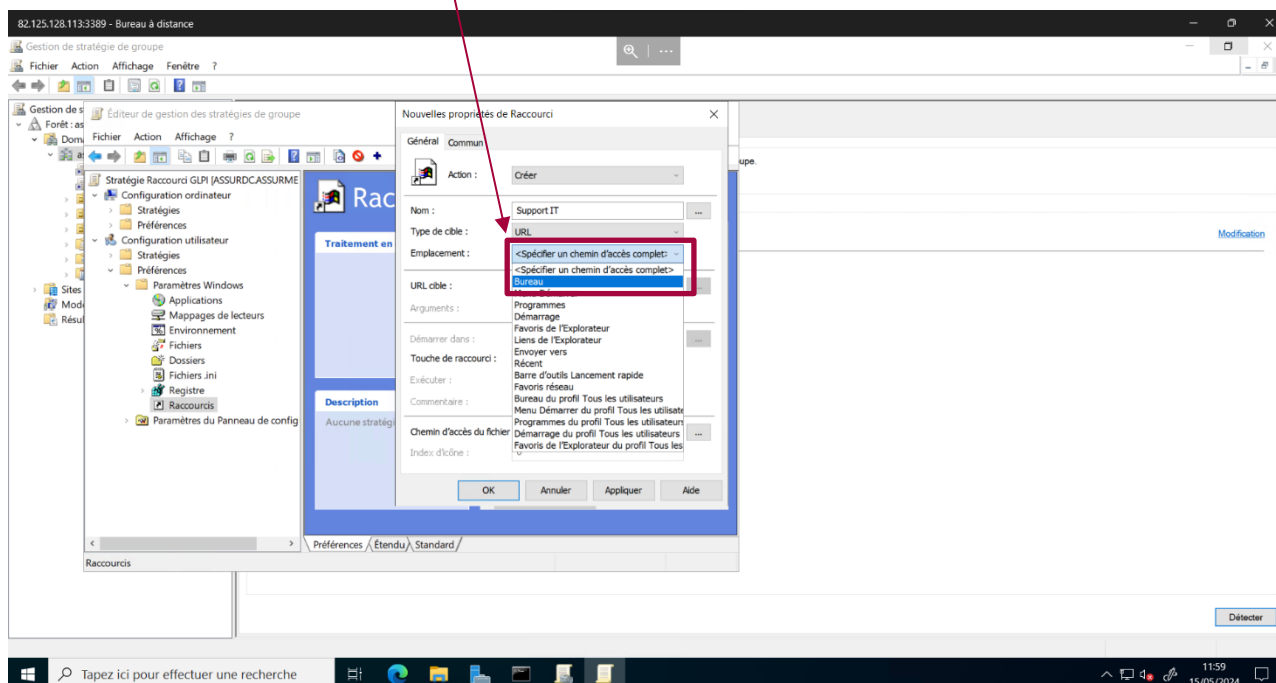
6 Renommez le raccourci (ici Support IT)



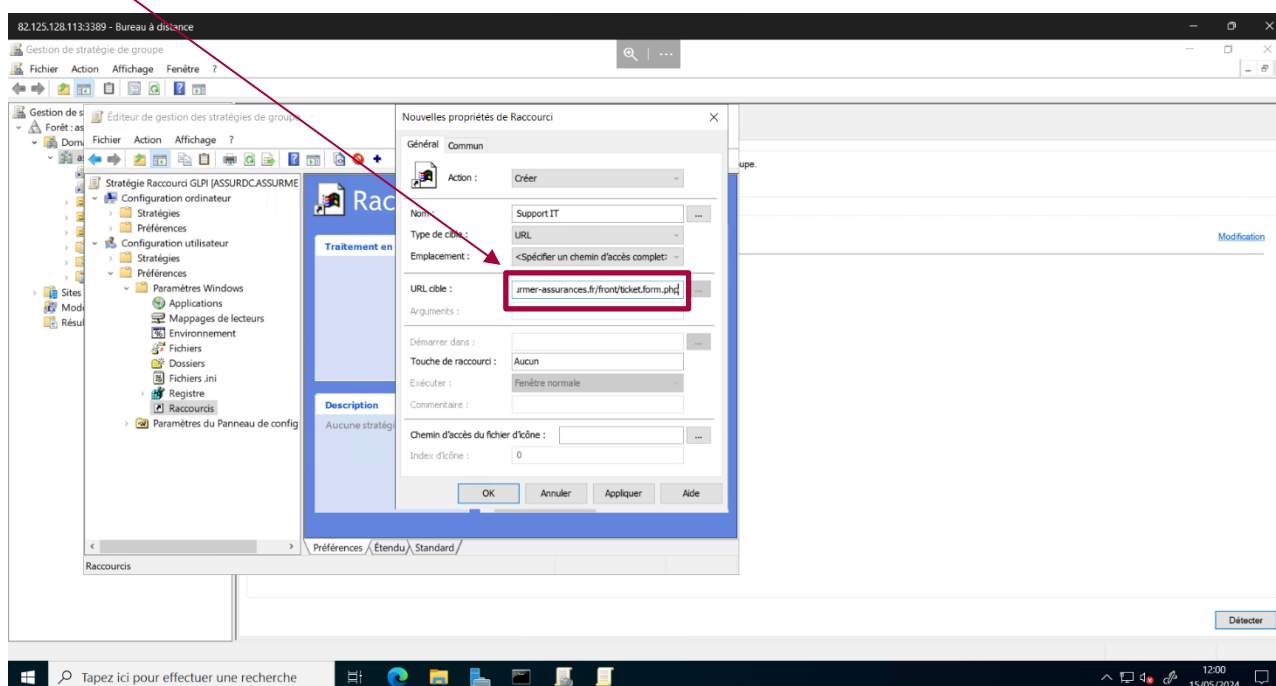
7. Dans la liste déroulante, Sélectionnez « URL »



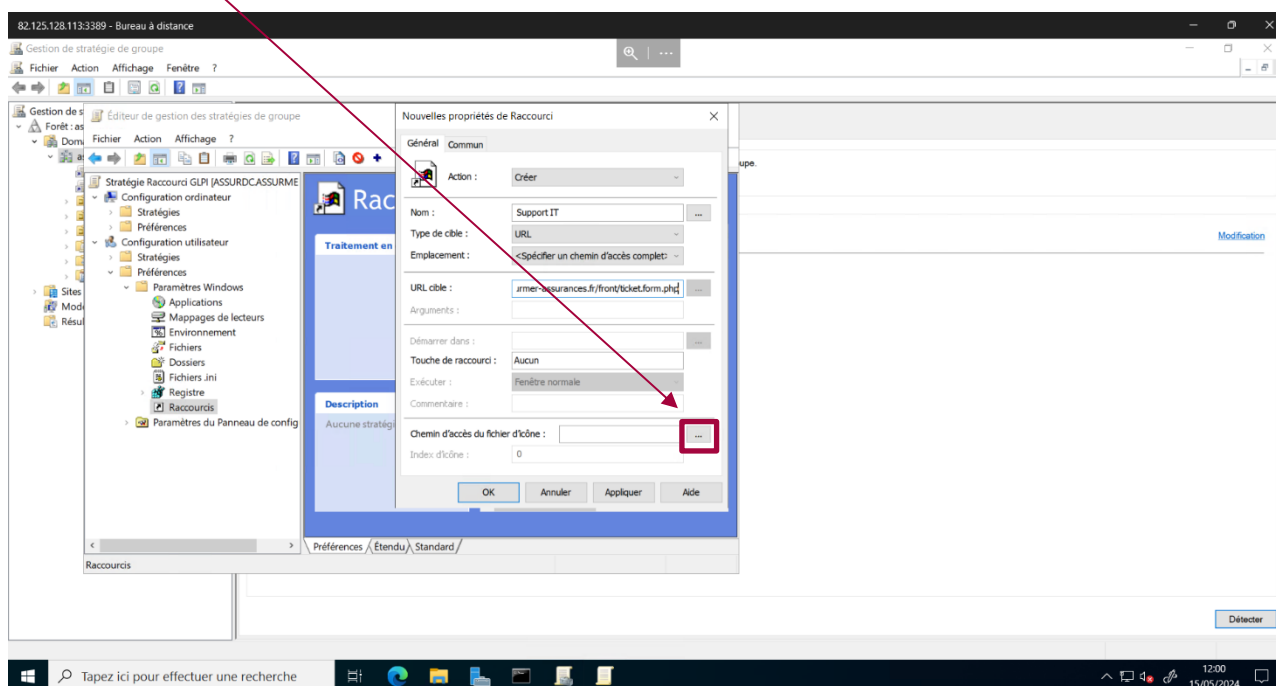
8. Dans la liste déroulante, Sélectionnez « Bureau »



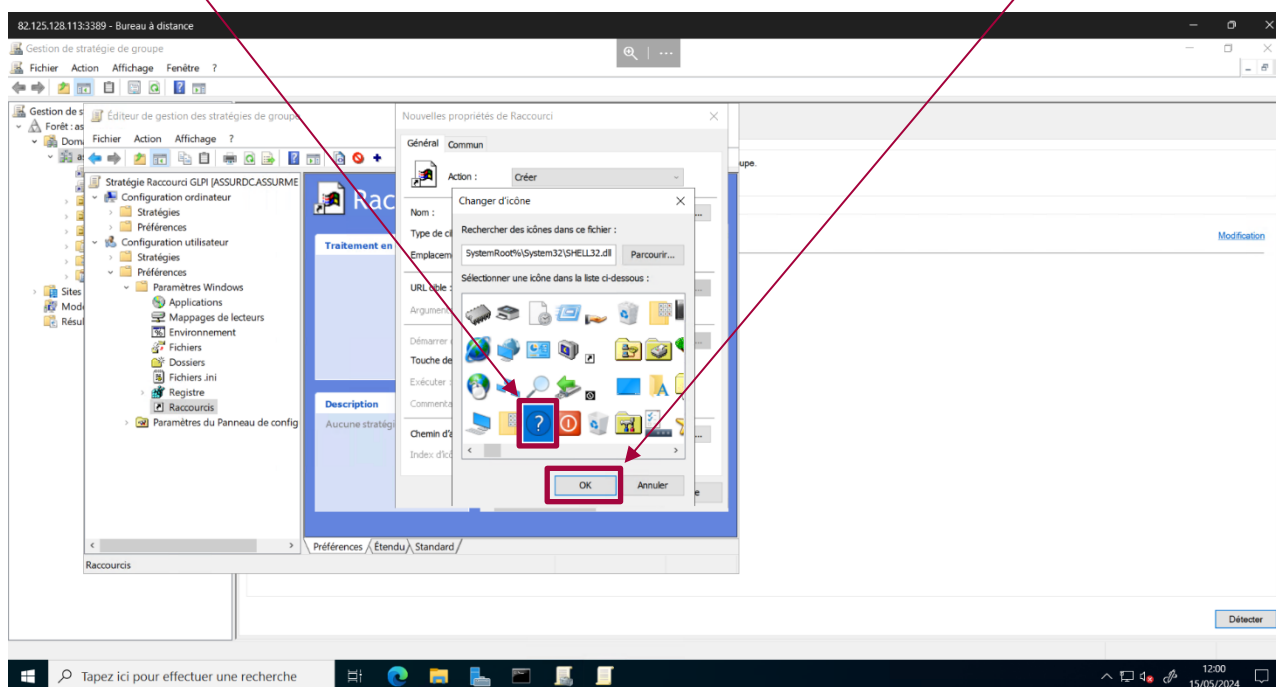
9. Entrez l'URL du support IT



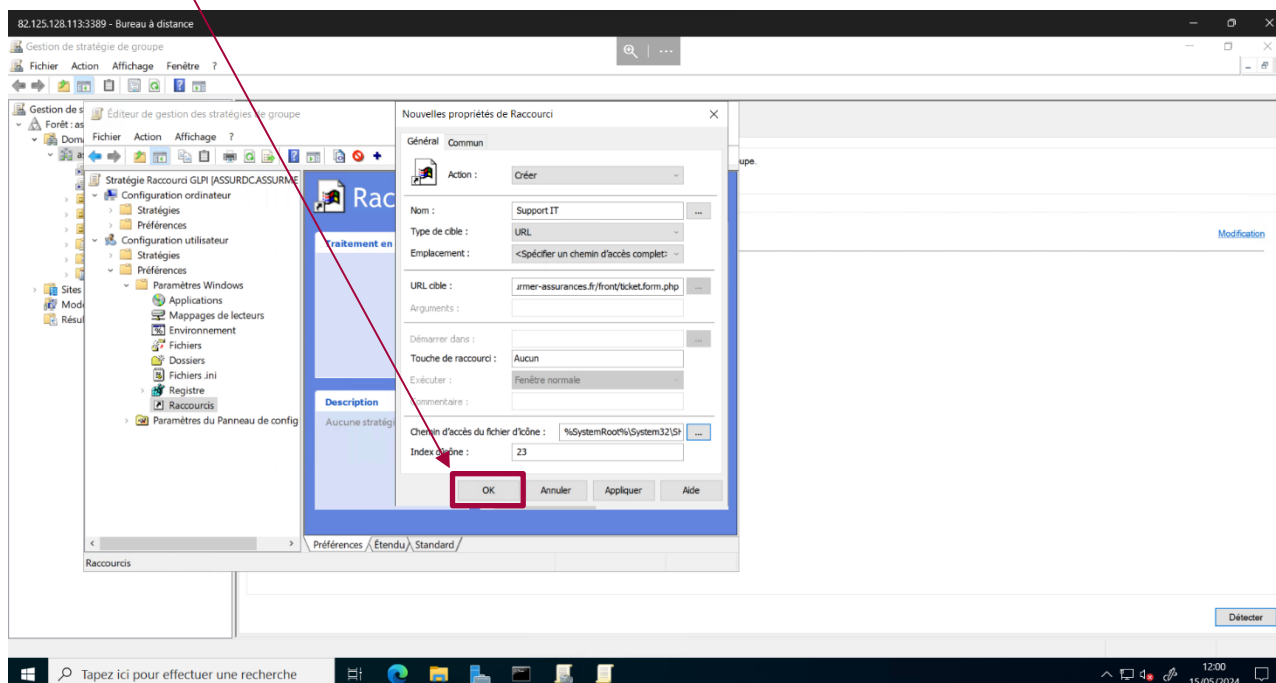
10. Cliquez sur les trois petits points pour sélectionner pour obtenir la liste des logos



11. Sélectionnez le logo qui vous intéresse (ici le point d'interrogation) et cliquez sur OK



12. Cliquez sur OK



Forcer les ordinateurs clients à adopter la GPO

1. Sur un PC client, via l'invite de commande lancez la commande « gpupdate /force »

